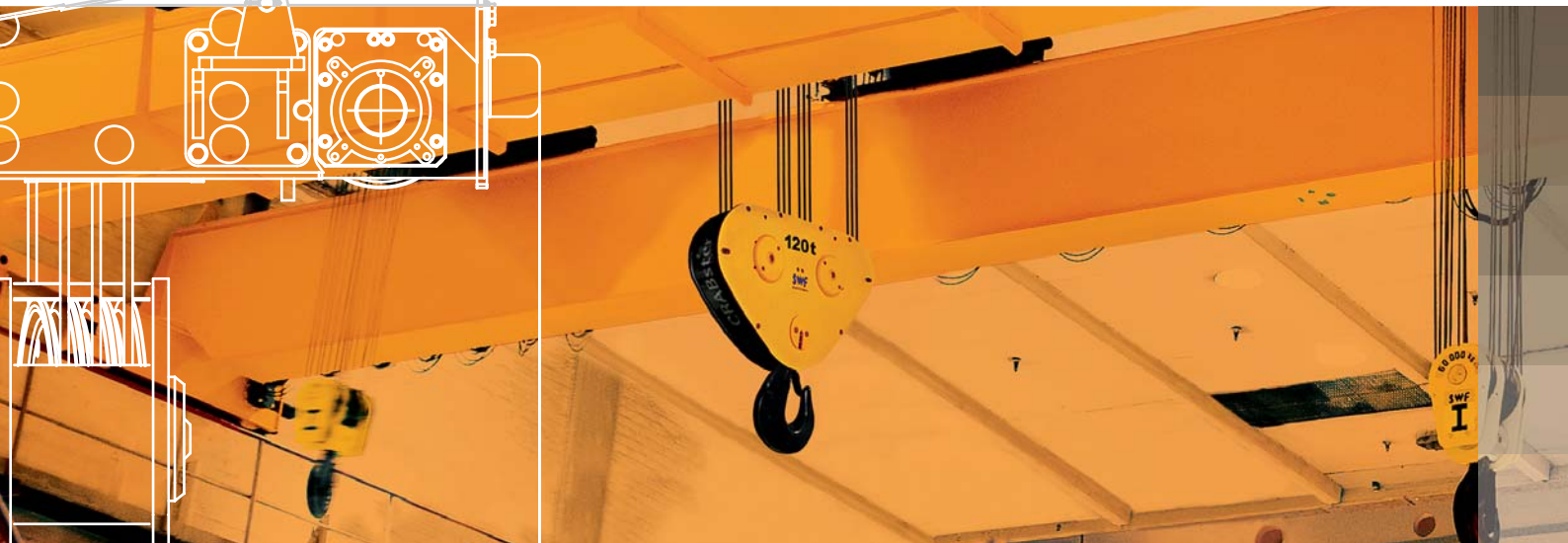


Look ahead!



SWF

DEUTSCH

CRABster

Windwerk CRABster

Modulares Windwerk für effizientes Schwerlasthandling



- Traglasten bis 160 t
- Zwei Baugrößen
- Einzelwindwerk oder als Krankit
- Zweischielenkatze oder Fußzug
- Keine Hakenwanderung
- Kompakte Baumaße
- Optimale Anfahrmaße
- Stufenloses Katz- und Kranfahren
- Umgebungstemperatur -20°C bis +40°C

• Präzises und sicheres Arbeiten

Hubwerksüberwachungseinheit NovaMaster als Überlastsicherung mit Lastmessung durch Dehnmessstreifen, Hubfrequenzumrichter mit geschlossenem Regelkreis, Encoder am Hubmotor, Frequenzumrichtersteuerung für Fahrtriebe

• Optimale Raumausnutzung und gleichmäßige Radlastverteilung

Kompakte Baumaße und optimale Anfahrmaße, keine Hakenwanderung

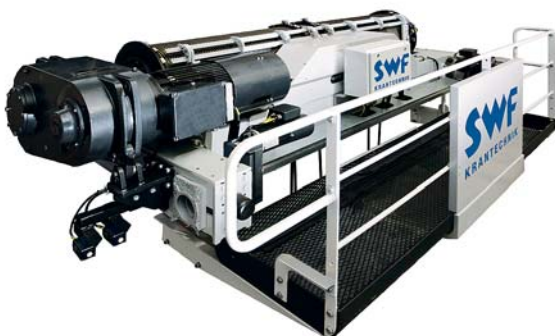
• Vielfältige Ausführungen

Durchdachte Komponentenbasis aus Standardbauteilen, planerische Unterstützung durch CraneMaster Kalkulationssoftware

• Geringe Wartungskosten und kurze Stillstandszeiten

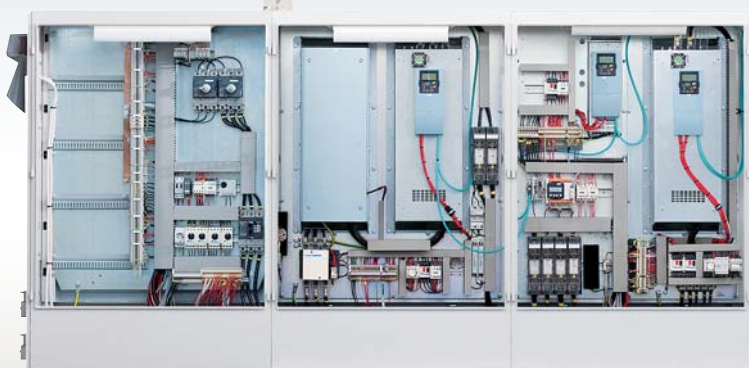
Neue Seilumlenkung in der Hakenflasche für geringeren Seilverschleiß, gut zugängliche Zentralschmierung, nur ein Hubmotor-, Getriebe- und Frequenzumrichtertyp je Baugröße

Vorteil: höchstmögliche Wirtschaftlichkeit und optimale Raumausnutzung



CRABster

Durchdachte Technologien und leistungsstarke Bauteile garantieren höchste Sicherheit und Effizienz.

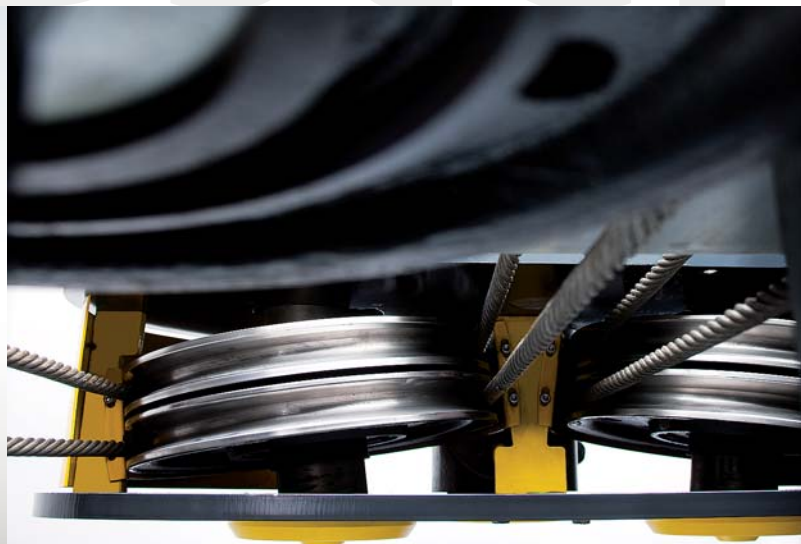


Elektrik vom Feinsten.

6 Schaltschränke werden als Einheit bereits komplett verschraubt und verdrahtet zusammen mit dem CRABster geliefert. Standardisierte Baugruppen kommen je nach Leistungsmerkmalen des Krans bzw. des Einzelwindwerks zum Einsatz. Beim Einzelwindwerk bleibt ein Schaltschrank frei für die individuelle Ausrüstung. Hauptbestandteile des Schaltschranks sind die Frequenzumrichter für Kran- und Katzfahren sowie Heben und Senken, die Hubwerksüberwachungseinheit NovaMaster, der Hauptschütz und der Steuertransformator. Optional findet hier auch die Funkfernsteuerung Platz. Jeder Schaltschrank ist mit einer 15W Innenbeleuchtung ausgerüstet. Eine 230V Steckdose befindet sich an der schmalen Außenseite der stehend verbauten Einheit.

Serienmäßige PLIOTEX Kabelkennzeichnungen garantieren den nachhaltigen und schnellen Überblick über die Verdrahtung.

Edelstahlschaltschränke, Regenschutzdächer sowie Heizungen und Klimaanlage für den Betrieb in widrigen Umgebungen sind optional erhältlich.



Schonende Schrägstellung.

Der serienmäßige Seiltrieb unseres CRABster Windwerks mit durchdachten Seilwinkeln und den schräg gestellten Umlenkrollen in der neu konstruierten Hakenflasche begeistert nicht nur die Ingenieure, sondern sorgt für eine deutlich längere Lebensdauer des Lastseils wie auch der Umlenkrollen. Zudem sind die Seilführungsringe aus Gusseisen gefertigt, was sich ebenso positiv auf die Nutzungsdauer auswirkt. Das wiederum begeistert den Anwender. Wartungskosten und Stillstandzeiten werden spürbar reduziert.

Durch den Einsatz zweier Seile hebt CRABster ohne Hakenwanderung. Das geringe C-Maß resultiert aus der optimierten Bauhöhe des Windwerks und ermöglicht dem Anwender eine effiziente Raumausnutzung in Sachen Hubhöhe. Das innovative Design des CRABster erleichtert den Zugang zu den oberen Umlenkrollen wie auch der Überlastsicherung.

Für Traglasten bis 160t

CRAB



Zentralschmierung

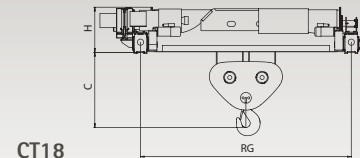


Frei zugängliche Umlenkrollen und hakenbetätigter Hubnotenschalter

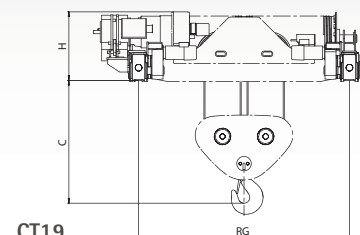


Hubmotor mit Encoder

Typ CT...	Traglast t	FEM ISO	Hubgeschw. m/min	ESR* m/min	H mm	L mm	L1 mm	L2 mm	C (mm)			Hubhöhe (m)		
									2400	3400	4200	2400	3400	4200
18-22	16	3m/M6	19,5	25	851	1842	921	921	1425	1335	1335	38,6	61,8	80,3
	20	2m/M5	14,4	25										
18-23	25	3m/M6	12,5	16,6	851	1842	921	921	1395	1215	1335	25,7	41,2	53,6
	32	2m/M5	8,8	16,6										
18-24	32	3m/M6	9	15	851	1842	906	936	1395	1215	1215	19,3	30,9	40,2
	50	1Bm/M3	6,4	12										
18-25	40	3m/M6	7	12	923	1917	929	989	1520	1340	1340	15,4	24,7	32,1
	63	1Bm/M3	5	9,6										
18-26	50	3m/M6	6	10,6	923	1917	909	1009	1520	1340	1340	12,9	20,6	26,8
	75	1Bm/M3	4	8,2										
18-28	80	2m/M5	3,6	6,1	923	1917	874	1044	1586	1406	1406	9,7	15,4	20,1
	100	1Bm/M3	3,2	6,1										



CT18



CT19

Serienausstattungen:

- Robuste Seilführungsringe aus Gusseisen
- Zentralschmierung
- 4-stufiger Getriebeendechalter als Betriebs- und Hubnotenschalter
- Zusätzliche Absicherung durch hakenbetätigten Hubnotenschalter
- Hubwerksüberwachungseinheit NovaMaster
- 2-stufiger Katzfahrendechalter
- Frequenzumrichtersteuerung für Fahrtriebe
- Hubfrequenzumrichter mit geschlossenem Regelkreis, Encoder am Hubmotor
- Scheibenbremse in Hub- und Fahrmotoren
- Überhitzungsschutz für Hub- und Fahrmotoren
- Hohe Einschaltdauer für beide Baugrößen
- Betriebsfertig konfektionierte Schaltschränke
- PLIOTEX Kabelkennzeichnung
- Kransaltschränke von innen beleuchtet, mit Steckdose 230V
- Kranhupe 108 dB
- Schutzart IP55
- Epoxy Lackierung, 120 µm

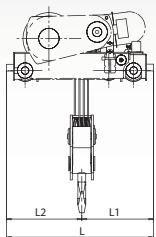
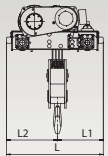
ster



Katzfahrmotor



Katzschaltschrank



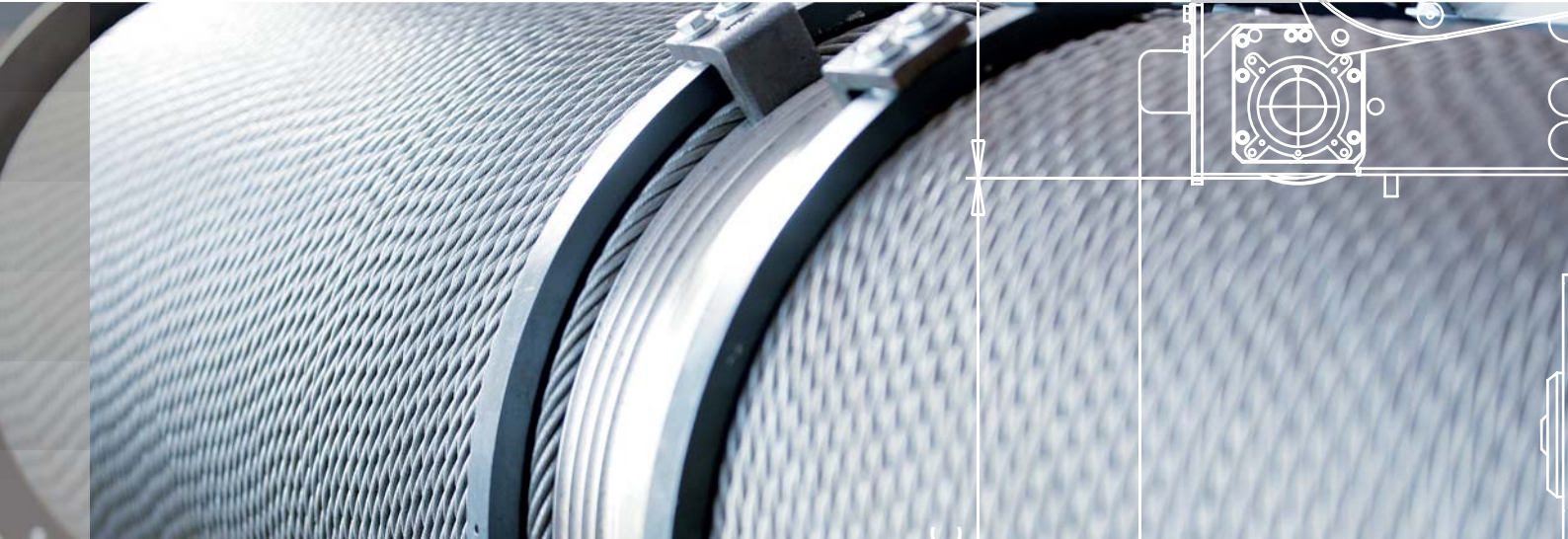
Typ CT...	Trag- last t	FEM ISO	Hub- geschw. m/min	ESR* m/min	H mm	L mm	L1 mm	L2 mm	C (mm) RG Spurweite				Hubhöhe (m) RG Spurweite			
									2700	3400	4200	5300	2700	3400	4200	5300
19-22	25	3m/M6	20	25,1	1045	2178	1134	1044	1895	1585	1585	1735	42,6	59	77,8	104
	32	2m/M5	14,4	25,1												
19-23	40	3m/M6	12,8	16,7	1045	2178	1114	1064	1865	1465	1585	1585	28,4	39,4	51,8	69
	50	2m/M5	9	16,7												
19-24	50	3m/M6	9	15	1045	2178	1074	1104	1865	1465	1465	1585	21,3	29,5	38,9	51,8
	80	1Bm/M3	6,4	12												
19-25	63	3m/M6	7	12	1045	2178	1064	1114	1930	1530	1530	1530	17,0	23,6	31,1	41,4
	100	1Bm/M3	5	9,6												
19-26	80	3m/M6	6,3	8,3	1113	2417	1164	1254	1980	1635	1635	1635	14,2	19,7	25,9	34,5
	125	1Bm/M3	4	8,3												
19-28	125	2m/M5	3,6	6	1113	2417	1126	1292	2065	1720	1720	1720	10,6	14,8	19,4	25,9
	160	1Bm/M3	3,2	6												

* ESR = höhere Hubgeschwindigkeit bei Teillast, max. ESR Geschwindigkeit bei 20% Last

Sonderausstattungen:

- Funkfernsteuerung
- Serviceplattform
- Zusatzsteuerung ESR für höhere Hubgeschwindigkeiten bei geringerer Last am Haken
- Zweite Hubwerksbremse
- Doppellasthaken
- Seilandruckrolle
- Seitliche Führungsrollen für Katzfahrwerk
- Heizung für Schaltschränke und Motoren
- Klimaanlage für Schaltschränke
- Schaltschränke in Edelstahl Ausführung
- Regenschutzdach
- Kranbeleuchtung
- Pressluftthorn, 120 dB
- Absturz- und Sturmsicherung für Kran und Katze

Look ahead!



WWW.RALF-GROSSE-SCHUTE.DE

DEUTSCH

SWF Krantechnik GmbH

Postfach 310410
D-68264 Mannheim
Germany

Boehringer Str. 4
D-68307 Mannheim
Germany

Telefon +49(0)621.78990-0
Fax +49(0)621.78990-100

info.de@swfkrantechnik.com
www.swfkrantechnik.com